

# Setting Up Your Dell™ E-Port II

Installation de votre Dell™ E-Port II | Configuração da Dell™ E-Port II | Configuración de Dell™ E-Port II

**CAUTION:** Before you set up and use your E-Port II, see the support documentation that shipped with your computer or go to [dell.com/regulatory\\_compliance](http://dell.com/regulatory_compliance) for regulatory and safety information.

**NOTE:** Before you initially connect your laptop to the E-Port II, the operating system must complete its setup process. For further information see the *Dell™ E-Port II User's Guide* on [support.dell.com/support/systemsinfo/documentation.aspx](http://support.dell.com/support/systemsinfo/documentation.aspx).

**ATTENTION :** avant d'installer et d'utiliser votre E-Port II, consultez la documentation de support technique fournie avec votre ordinateur ou rendez-vous sur [dell.com/regulatory\\_compliance](http://dell.com/regulatory_compliance) et lisez les informations relatives à la sécurité et à la réglementation.

**REMARQUE :** avant la première connexion de l'ordinateur à E-Port II, vous devez avoir terminé la configuration du système d'exploitation. Pour plus d'informations, consultez le *d'utilisation sur Dell™ E-Port II* sur [support.dell.com/support/systemsinfo/documentation.aspx](http://support.dell.com/support/systemsinfo/documentation.aspx).

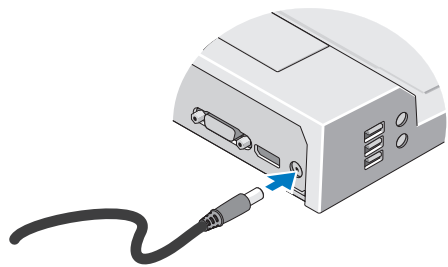
**CUIDADO:** Antes de configurar e usar o seu E-Port II, consulte a documentação de suporte que vem com o computador ou vá para [dell.com/regulatory\\_compliance](http://dell.com/regulatory_compliance) para obter informações de segurança e normalizações.

**NOTA:** Antes de você conectar inicialmente o laptop à E-Port II, o sistema operacional deve concluir o respectivo processo de instalação. Para obter mais informações, consulte o *Guia do usuário da Dell™ E-Port II* em [support.dell.com/support/systemsinfo/documentation.aspx](http://support.dell.com/support/systemsinfo/documentation.aspx).

**PRECAUCIÓN:** Antes de configurar y utilizar E-Port II, consulte la documentación de soporte incluida con el equipo o visite [dell.com/regulatory\\_compliance](http://dell.com/regulatory_compliance) para obtener información sobre normativas y seguridad.

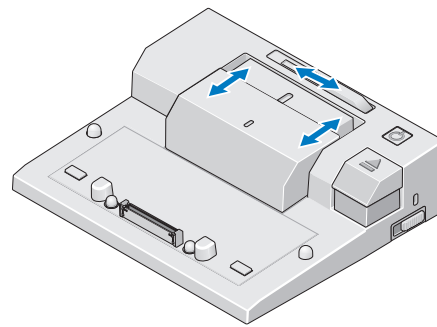
**NOTA:** Antes de conectar por primera vez el portátil al E-Port II, el sistema operativo deberá completar su proceso de instalación. Para obtener más información, consulte la *Guía del usuario de Dell™ E-Port II* en [support.dell.com/support/systemsinfo/documentation.aspx](http://support.dell.com/support/systemsinfo/documentation.aspx).

## 1 | Connect power



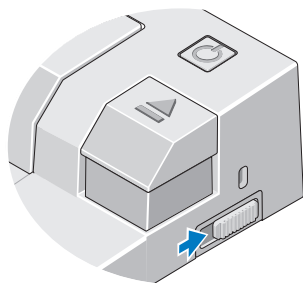
Brancher le cordon d'alimentation  
Conecte a fonte de energia  
Conecte el cable de encendido

## 2 | Slide switch left if battery extends from back of laptop



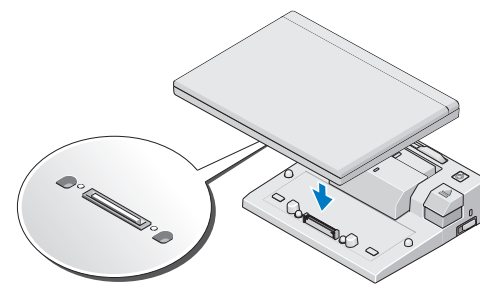
Déplacez le commutateur vers la gauche si la batterie se trouve à l'arrière de l'ordinateur portable  
Deslize a chave para a esquerda se a bateria ficar na parte traseira do laptop  
Deslice el interruptor hacia la izquierda si la batería se extiende desde la parte posterior del portátil

## 3 | Adjust lock/unlock switch

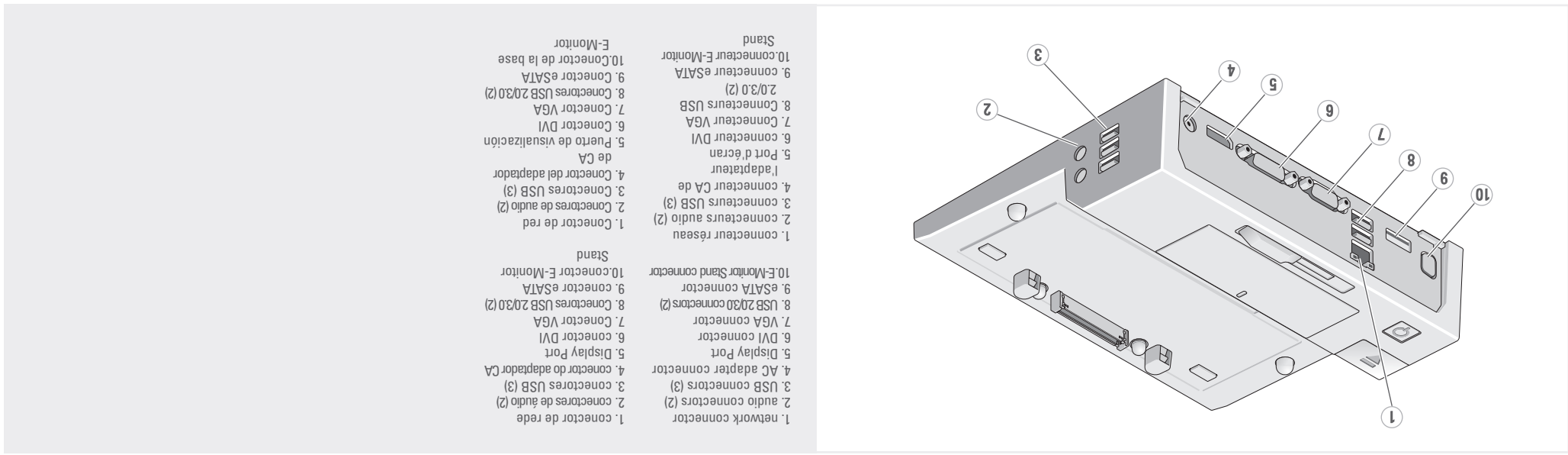
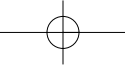


Ajuster le commutateur de verrouillage/déverrouillage  
Ajuste a chave de travar/destravar  
Ajuste el interruptor de bloqueo/desbloqueo

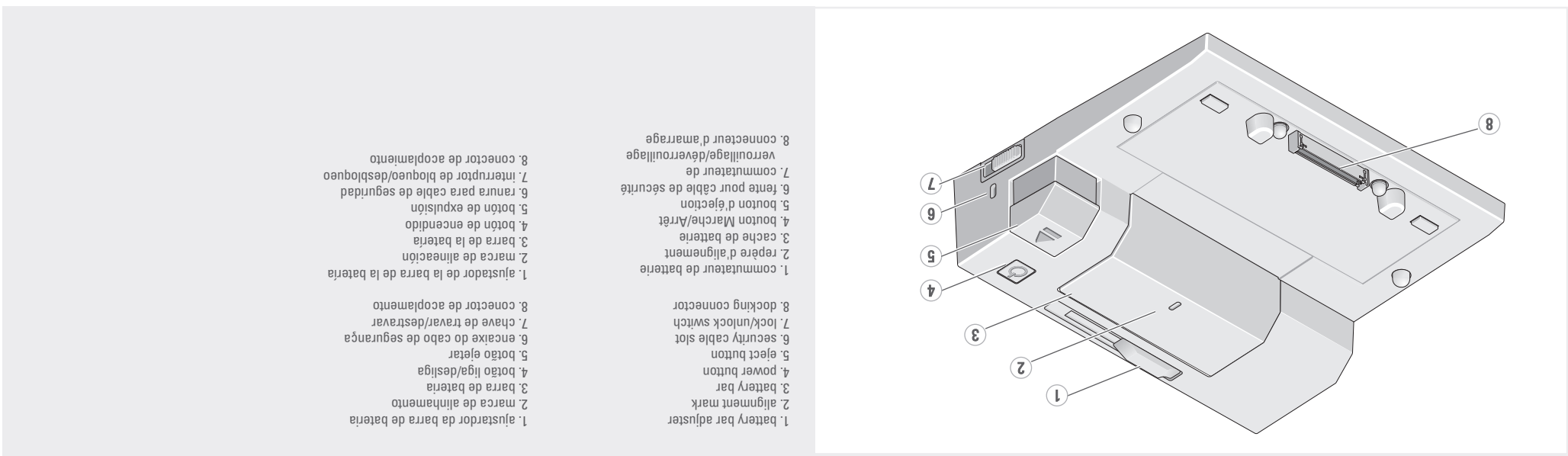
## 4 | Center laptop with E-Port II and push down to click into place



Centrez l'ordinateur et E-Port II et poussez vers le bas jusqu'à ce qu'il s'enclenche  
Centralize o notebook na E-Port II e empurre até encaixá-lo corretamente  
Centre el equipo portátil con E-Port II y empuje hacia abajo hasta que se encaje en su lugar



- |                               |                               |
|-------------------------------|-------------------------------|
| 1. connector de rede          | 1. network connector          |
| 2. conectores de áudio (2)    | 2. audio connectors (2)       |
| 3. conectores USB (3)         | 3. USB connectors (3)         |
| 4. Conector do adaptador CA   | 4. AC adapter connector       |
| 5. Display Port               | 5. Display Port               |
| 6. conector DVI               | 6. DVI connector              |
| 7. Conector VGA               | 7. VGA connector              |
| 8. Conectores USB 2.0/3.0 (2) | 8. USB 2.0/3.0 connectors (2) |
| 9. conector eSATA             | 9. eSATA connector            |
| 10. conector E-Monitor Stand  | 10. E-Monitor Stand connector |



- |                                  |                         |
|----------------------------------|-------------------------|
| 1. ajustador da barra de bateria | 1. battery bar adjuster |
| 2. marca de alinhamento          | 2. alignment mark       |
| 3. barra de bateria              | 3. battery bar          |
| 4. botão ligar/desligar          | 4. power button         |
| 5. botão ejetar                  | 5. eject button         |
| 6. encaixe do cabo de segurança  | 6. security cable slot  |
| 7. chave de travar/des travar    | 7. lock/unlock switch   |
| 8. conector de acoplamento       | 8. docking connector    |

About Your Dell™ E-Port II | À propos de votre Dell™ E-Port II | Sobre a sua Dell™ E-Port II | Acerca de Dell™ E-Port II

Information in this document is subject to change without notice.  
 © 2011 Dell Inc. All rights reserved.  
 Reproduction of these materials in any manner whatsoever without the written permission of Dell Inc. is strictly forbidden.  
 Dell™, and the DELL logo, are trademarks of Dell Inc. Dell disclaims proprietary interest in the marks and names of others.  
 2011-09  
 Les informations contenues dans ce document peuvent être modifiées sans notification préalable.  
 © 2011 Dell Inc. Tous droits réservés.  
 La reproduction de ce matériel de quelle manière que ce soit est strictement interdite sans autorisation écrite de Dell Inc.  
 Dell™ et le logo DELL sont des marques déposées de Dell Inc. Dell rejette tout intérêt de propriété dans les marques et noms autres que les siens.  
 2011-09  
 As informações neste documento estão sujeitas à alteração sem aviso prévio.  
 © 2011 Dell Inc. Todos os direitos reservados.  
 A reprodução, por qualquer forma, deste material sem a permissão por escrito da Dell Inc. é expressamente proibida.  
 Dell™ e o logotipo da DELL são marcas comerciais da Dell Inc. A Dell renuncia o interesse de propriedades nas marcas e nos nomes de outros fabricantes.  
 2011-09  
 La información contenida en este documento puede modificarse sin previo aviso.  
 © 2011 Dell Inc. Todos los derechos reservados.  
 Laconsentimiento por escrito de Dell Inc. está terminantemente prohibida.  
 Dell™ y el logotipo de DELL son marcas registradas de Dell Inc. Dell renuncia a cualquier interés sobre la propiedad de marcas y nombres comerciales que no sean los suyos.  
 2011-09

# Dell™ E-Port II Quick Setup Guide

Guide de référence rapide Dell™ E-Port II  
 Guia de Configuração Rápida do Dell™ E-Port II  
 Guía de instalación rápida de Dell™ E-Port II

Printed in Poland

www.dell.com | support.dell.com



OYYOOKA00

